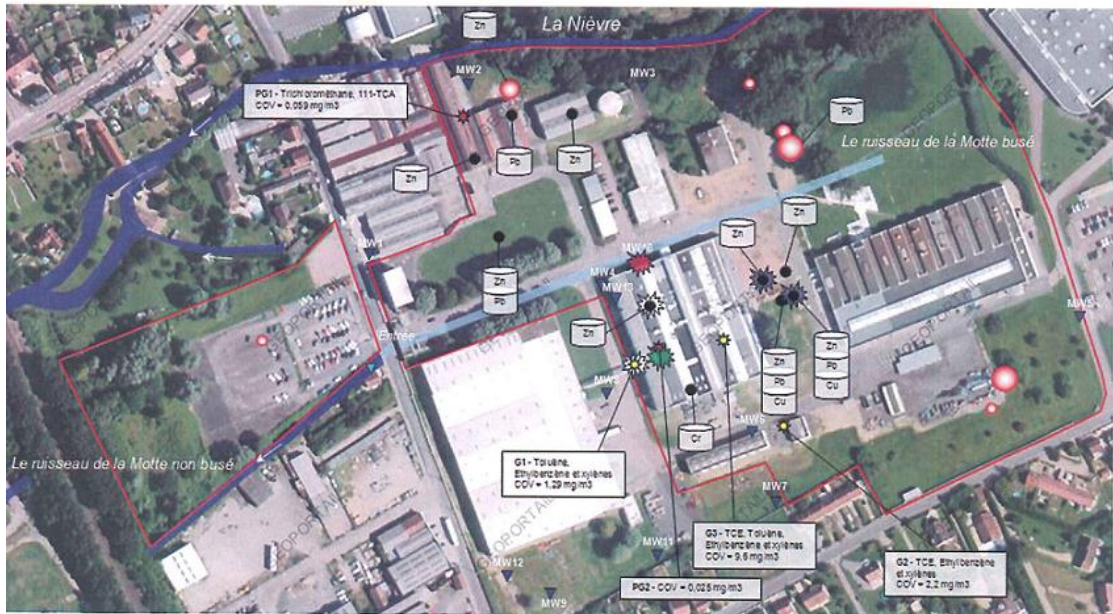


ANNEXE 2 – Localisation des sources de pollutions

Source : rapport au CODERST du 6 décembre 2011 relatif au projet d'arrêté préfectoral de servitudes d'utilité publiques

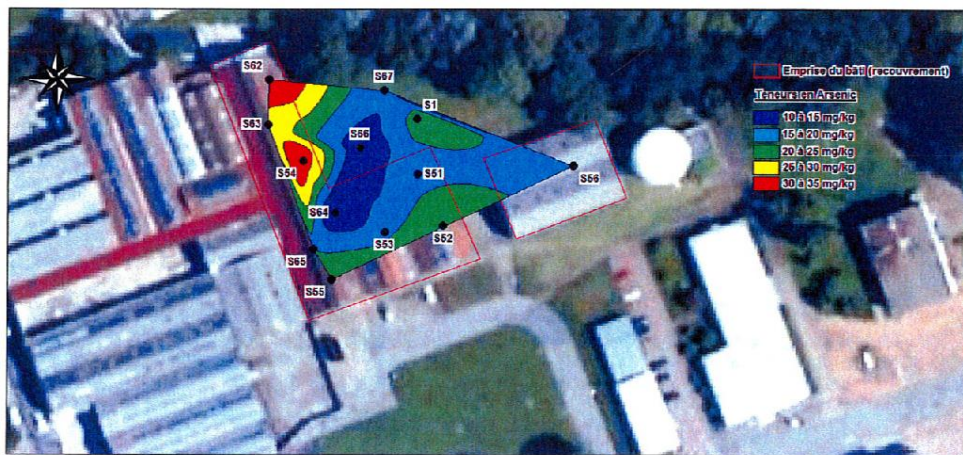
SOLS - BILAN DES ANOMALIES



LEGENDE

- Limite de propriété du site
- Réseau hydrographique
- Piézaires – NUKEM – août 1994
- Piézaires – IDDEA – octobre 2009
- Piézomètres (MW1 à MW13)
- Ruisseau de la Motte

Métaux	Hydrocarbures Totaux	Solvants organiques
Zn 250 < Zn < 1500 mg/kg	HCT > 5000 mg/kg	Pollution de type Trichloroéthène (TCE) ~1450 mg/kg
Pb 100 < Pb < 200 mg/kg	1000 < HCT < 5000 mg/kg	Pollution de type 1,1,1 Trichloroéthane (TCA) ~36 mg/kg
Cu 100 < Cu < 600 mg/kg	500 < HCT < 1000 mg/kg	Pollution par les solvants aromatiques (BTEX) ~13 mg/kg (éthylbenzène et xylènes)
Cr Cr ~ 250 mg/kg	HCT ~ 500 mg/kg	Pollution résiduelle par les solvants halogénés (COHV) ~7,5 mg/kg (somme de TCE, 1,2-cis-DCE et CV)



Cartographie des teneurs en arsenic (bâtiments M3/M11)

ANNEXE 3 – Usages à proximité du site

Source : Diagnostic environnemental – Etude préliminaire à l'aménagement du secteur ouest du parc d'activité économique de Nevers Est -58 (site EURO AUTO HOSE), CSD ingénieurs+, présentation du 11 janvier 2013

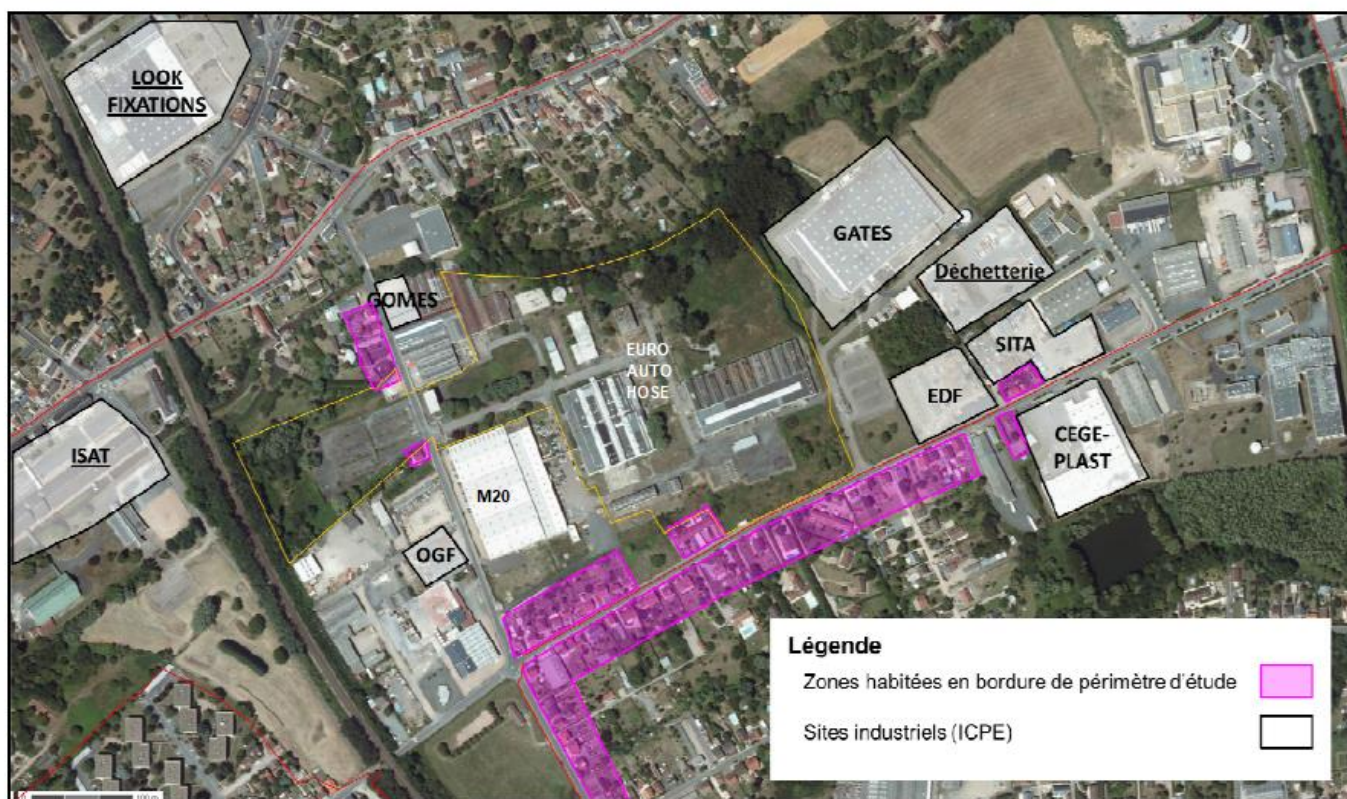


Figure 14 : Zones habitées en bordure de périmètre d'étude

ANNEXE 4 : Implantation des piézomètres

Source : Arrêté préfectoral 2010-P2625 du 25 octobre 2010

